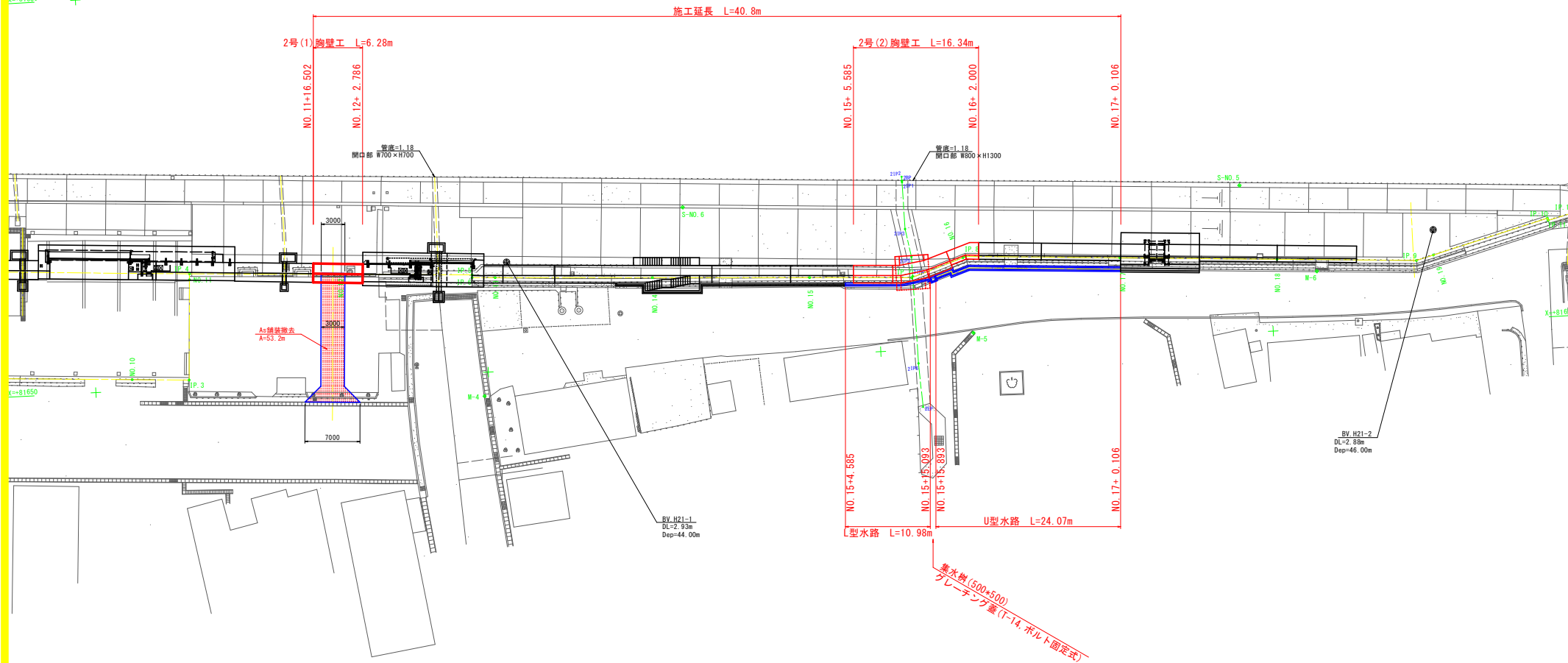


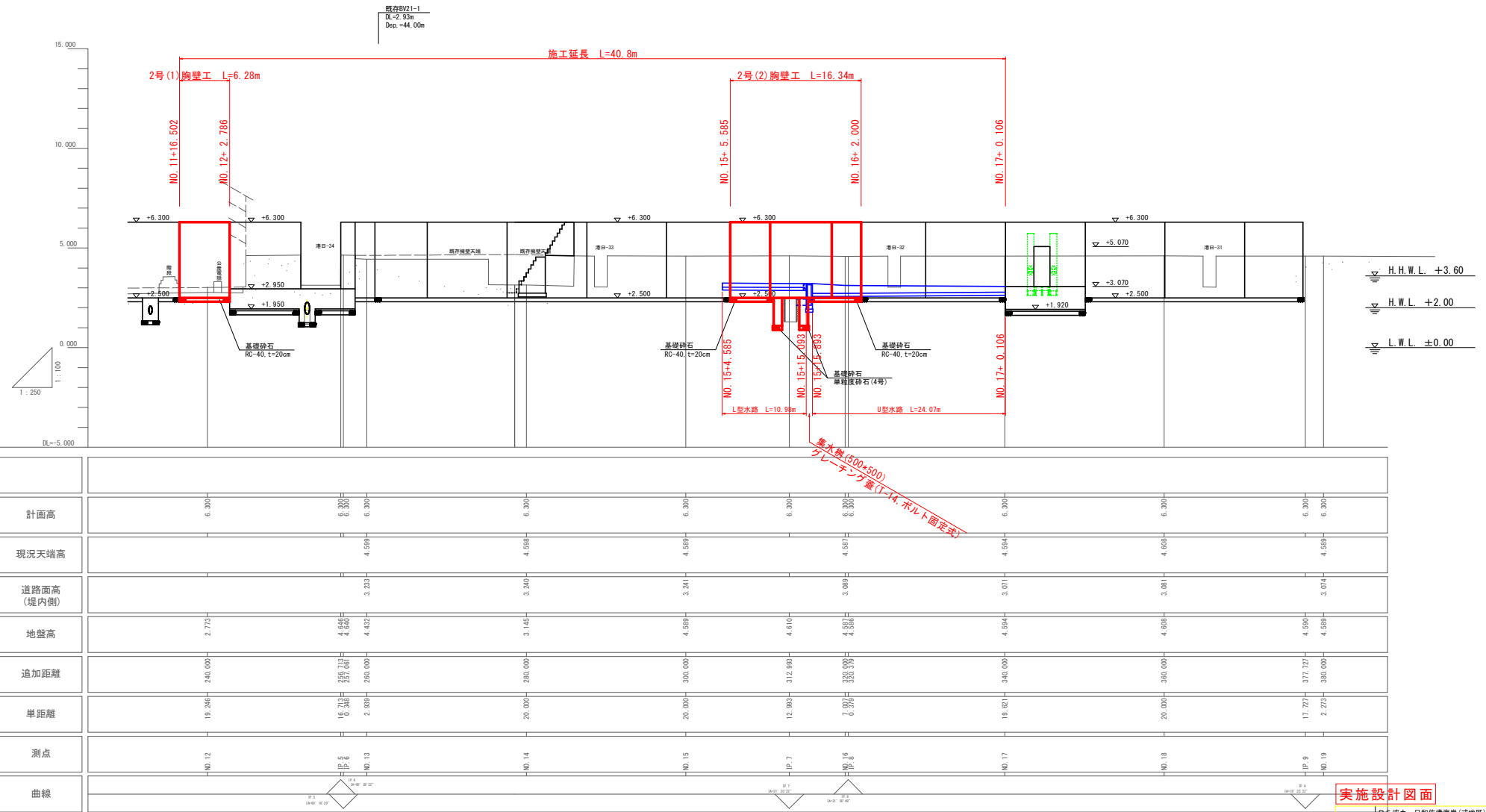
平面図 S=1:250



| | | | |
|------|---|------|------|
| 工事名 | R6波士 日和佐港海岸(戎地区) 美波・日和佐浦 防潮堤工事(担い手確保型) | | |
| 路線名 | 日和佐港海岸(戎地区) | | |
| 工事箇所 | 海部郡美波町日和佐浦 | | |
| 図面名 | 平面図 | | |
| 縮尺 | 1:250 | 図面番号 | 1/12 |
| 会社名 | | | |
| 事業者名 | 徳島県西部総合県民局県土整備部<美波> | | |

縦断面図

H=1:250
V=1:100



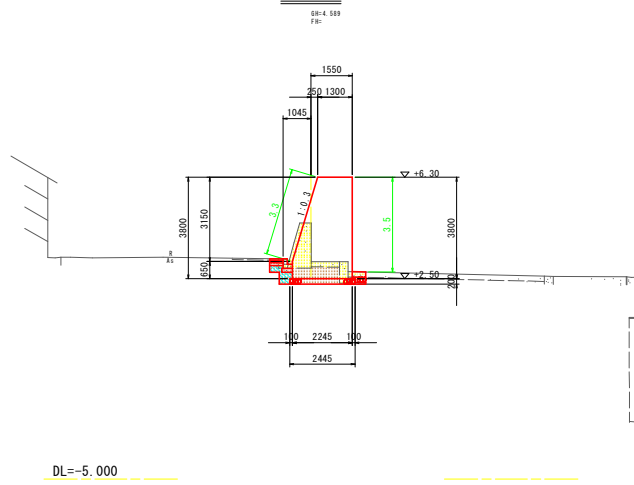
| | | | | | | | | | | | | | | | | | | | |
|---------------|---------|----------------------|---------|---------|---------|--------------|----------------------|---------|--------------|----------------------|---------|--------------|----------------------|---------|---------|---------|---------|---------|---------|
| 計画高 | 6.300 | 6.300 | 6.300 | 6.300 | 6.300 | 6.300 | 6.300 | 6.300 | 6.300 | 6.300 | 6.300 | 6.300 | 6.300 | 6.300 | 6.300 | 6.300 | 6.300 | 6.300 | 6.300 |
| 現況天端高 | | | 4.589 | | 4.589 | | 4.589 | | 4.587 | | 4.584 | | 4.608 | | 4.589 | | 4.589 | | 4.589 |
| 道路面高 (堤内側) | | | 3.230 | | 3.240 | | 3.240 | | 3.080 | | 3.071 | | 3.081 | | 3.074 | | 3.074 | | 3.074 |
| 地盤高 | 2.773 | 4.646 4.646 | 4.427 | 3.145 | 4.589 | 4.610 | 4.586 | 4.594 | 4.608 | 4.590 | 4.589 | 4.608 | 4.590 | 4.589 | 4.589 | 4.589 | 4.589 | 4.589 | 4.589 |
| 追加距離 | 240.000 | 256.713 257.061 | 280.000 | 280.000 | 300.000 | 312.980 | 330.000 330.000 | 340.000 | 360.000 | 377.727 | 380.000 | 380.000 | 380.000 | 380.000 | 380.000 | 380.000 | 380.000 | 380.000 | 380.000 |
| 単距離 | 19.246 | 16.718 0.348 | 2.809 | 20.000 | 20.000 | 12.994 | 7.000 0.000 | 19.621 | 20.000 | 17.727 | 2.279 | 20.000 | 20.000 | 20.000 | 20.000 | 20.000 | 20.000 | 20.000 | 20.000 |
| 測点 | NO.12 | IP.6 NO.13 | | NO.14 | NO.15 | IP.7 | NO.16 NO.18 | NO.17 | NO.18 | IP.9 NO.19 | | NO.18 | NO.19 | | | | | | |
| 曲線 | | 18.3 14.9° 10.27' | | | | 18.0° 20.07' | 18.3 14.9° 10.27' | | 18.0° 20.07' | 18.3 14.9° 10.27' | | 18.0° 20.07' | 18.3 14.9° 10.27' | | | | | | |

実施設計図面

| | | | |
|------|---|------|--------|
| 工事名 | 伊予波土 日和佐港海岸(戎地区) 美波・日和佐浦 防潮堤工事(担い手確保型) | | |
| 路線名 | 日和佐港海岸(戎地区) | | |
| 工事箇所 | 海部郡美波町日和佐浦 | | |
| 図面名 | 縦断面図 | | |
| 縮尺 | H=1:250 V=1:100 | 図面番号 | 2 / 12 |
| 会社名 | | | |
| 事業者名 | 徳島県西部総合振興局振土整備部<美波> | | |

横断図(その1) S=1:100

NO. 15+5.585 (NO. 15 流用)



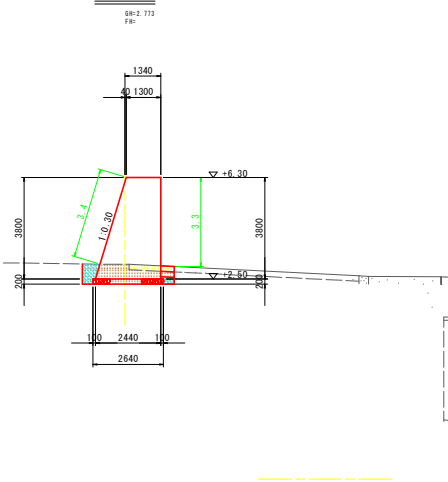
| 細別 | 規格 | 区分 | 単位 | 数量 |
|-------|--------------|----|----|-----|
| 床 掘 | 種別C 1m≦W1<4m | | m3 | 1.7 |
| 埋 戻 | 種別D W1<1m | | m3 | 0.3 |
| 基礎整正 | | | m2 | 2.4 |
| Co取壊し | 無 筋 | | m3 | 1.7 |
| As取壊し | 鉄 筋 | | m3 | - |

| | | | | |
|--------|--------------------------------------|--|-----|-----|
| コンクリート | σ _{ck} =18N/mm ² | | m3 | 7.0 |
| 同上型枠 | | | m3 | 7.7 |
| 同上足場 | 枠 組 | | 掛m2 | 3.5 |
| 同上足場 | 単管積組 | | 掛m2 | 3.3 |
| チッピング | 3cm以下 | | m2 | - |
| 基礎砕石 | RC-40, t=200mm | | m2 | 2.4 |
| Co舗装復旧 | 表層t=5cm 裏層t=20cm 路盤t=20cm | | m2 | 別途 |
| As舗装復旧 | 表層t=5cm 上層路盤t=10cm 下層路盤t=10cm | | m2 | 別途 |



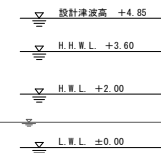
DL=-5.000

NO. 12



| 細別 | 規格 | 区分 | 単位 | 数量 |
|-------|--------------|----|----|-----|
| 床 掘 | 種別C 1m≦W1<4m | | m3 | 2.2 |
| 埋 戻 | 種別D W1<1m | | m3 | 0.5 |
| 基礎整正 | | | m2 | 2.6 |
| Co取壊し | 無 筋 | | m3 | - |
| As取壊し | 鉄 筋 | | m3 | - |

| | | | | |
|--------|--------------------------------------|--|-----|-----|
| コンクリート | σ _{ck} =18N/mm ² | | m3 | 7.1 |
| 同上型枠 | | | m3 | 7.8 |
| 同上足場 | 枠 組 | | 掛m2 | 3.3 |
| 同上足場 | 単管積組 | | 掛m2 | 3.4 |
| チッピング | 3cm以下 | | m2 | - |
| 基礎砕石 | RC-40, t=200mm | | m2 | 2.6 |
| Co舗装復旧 | 表層t=5cm 裏層t=20cm 路盤t=20cm | | m2 | 別途 |
| As舗装復旧 | 表層t=5cm 上層路盤t=10cm 下層路盤t=10cm | | m2 | - |

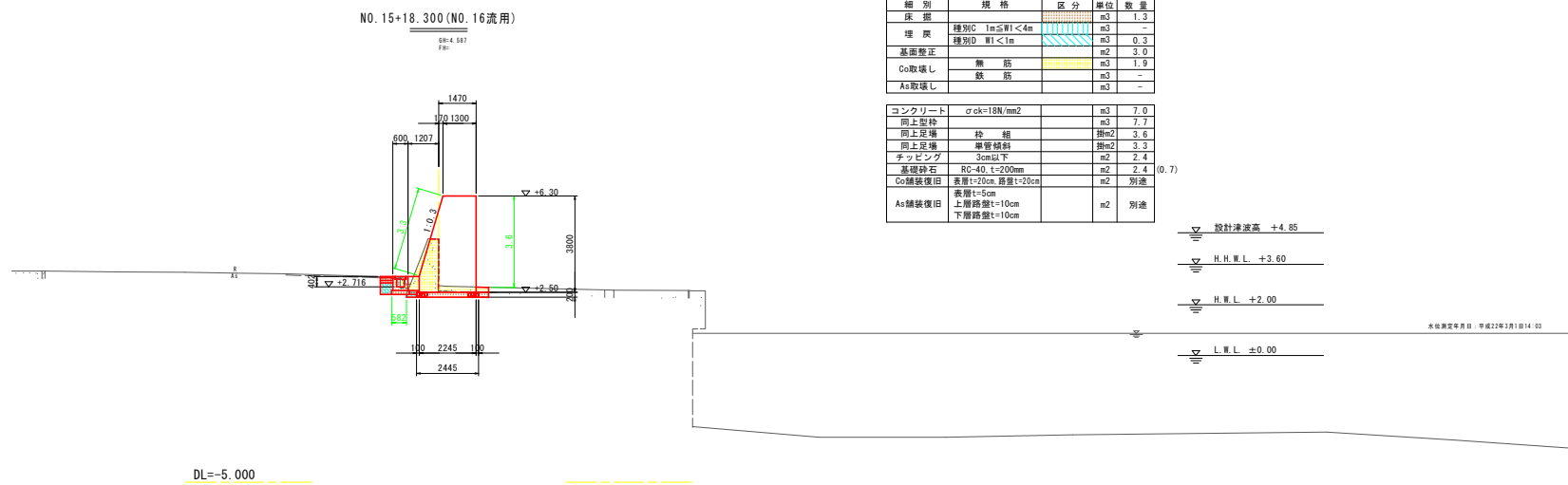
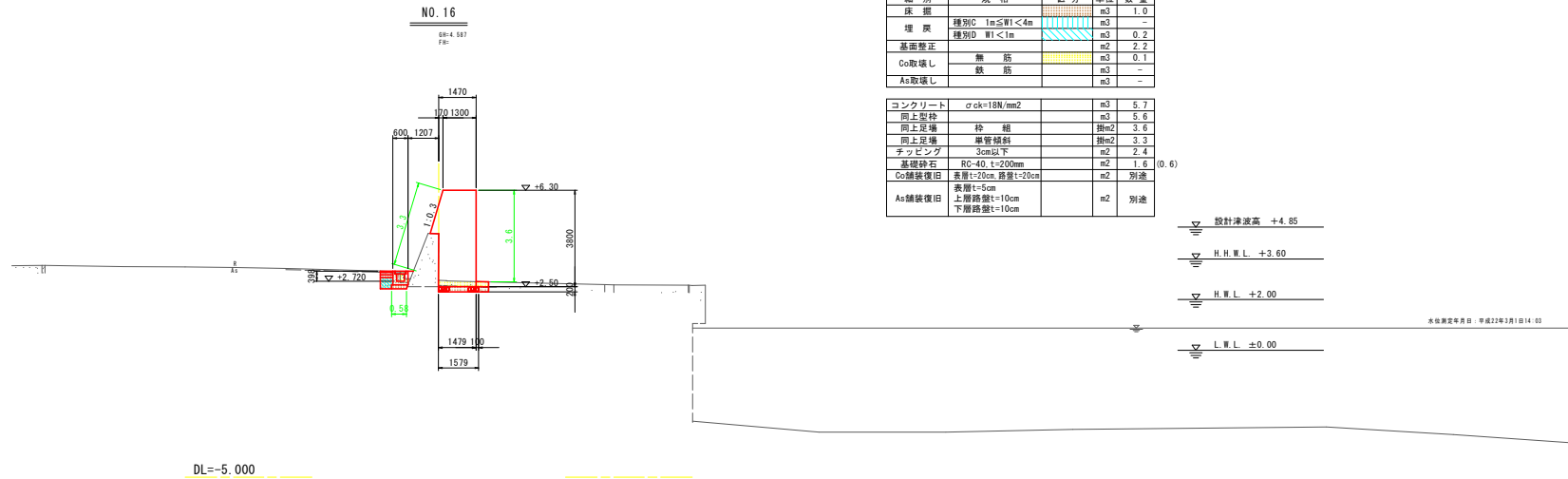


DL=-5.000

実施設計図面

| | | | |
|------|---|------|--------|
| 工事名 | R6波士 日和佐港海岸(式地区) 奥波・日和佐浦 防潮堤工事(掘削手続保証) | | |
| 路線名 | 日和佐港海岸(式地区) | | |
| 工事箇所 | 海部郡奥波町日和佐浦 | | |
| 図面名 | 横断図(その1) | | |
| 縮尺 | 1:100 | 図面番号 | 3 / 12 |
| 会社名 | | | |
| 事業者名 | 徳島県南郡総合農林局 農土整備部(奥波庁舎) | | |

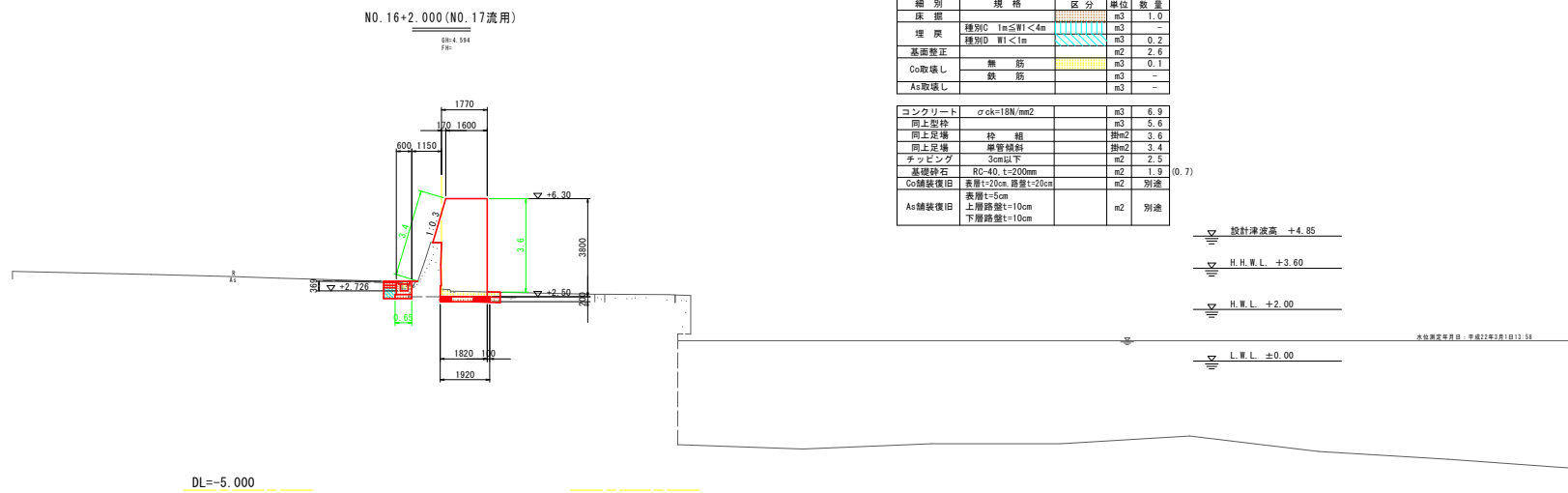
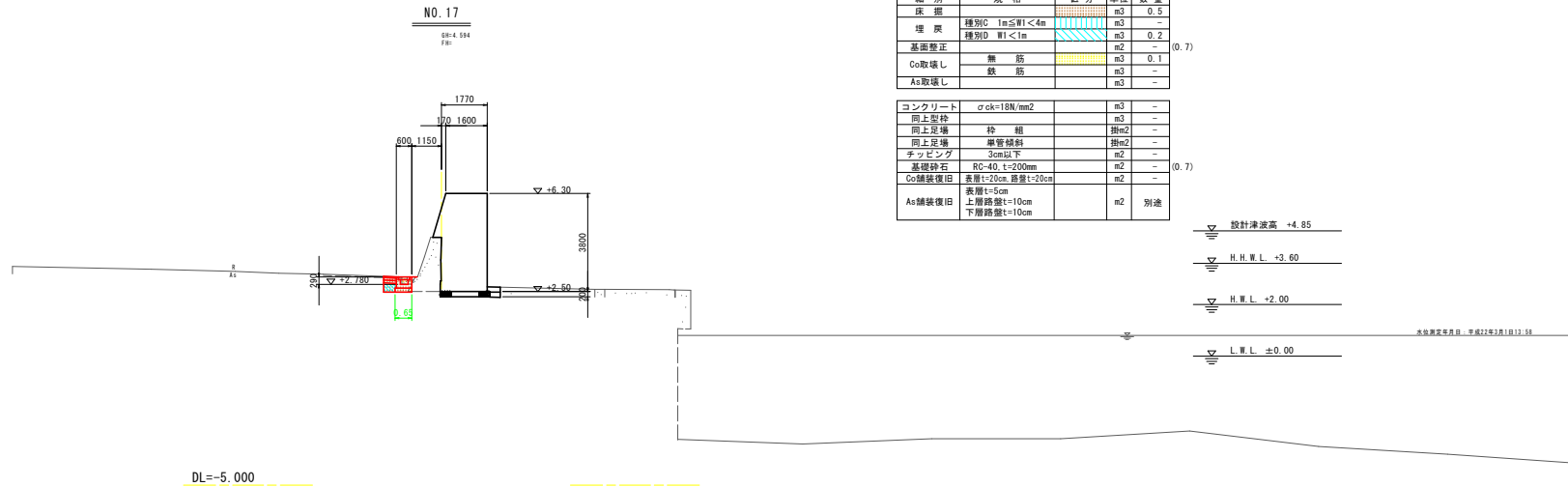
横断図(その2) S=1:100



実施設計図面

| | | | |
|------|---|------|--------|
| 工事名 | R6波士 日和佐港海岸(式地区) 美波・日和佐浦 防潮堤工事(担い手確保型) | | |
| 路線名 | 日和佐港海岸(式地区) | | |
| 工事箇所 | 海部郡美波町日和佐浦 | | |
| 図面名 | 横断図(その2) | | |
| 縮尺 | 1:100 | 図面番号 | 4 / 12 |
| 会社名 | | | |
| 事業者名 | 徳島県南郡総合農林局 農土整備部(美波庁舎) | | |

横断図(その3) S=1:100



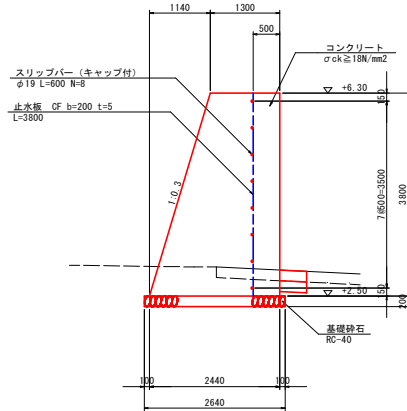
実施設計図面

| | | | |
|------|---|------|--------|
| 工事名 | R6波士 日和佐港海岸(式地区) 美波・日和佐港 防潮堤工事(指し手確保型) | | |
| 路線名 | 日和佐港海岸(式地区) | | |
| 工事箇所 | 海部郡美波町日和佐港 | | |
| 図面名 | 横断図(その3) | | |
| 縮尺 | 1:100 | 図面番号 | 5 / 12 |
| 会社名 | | | |
| 事業者名 | 徳島県南部総合県民局 国土整備部(美波庁舎) | | |

本土工構造図

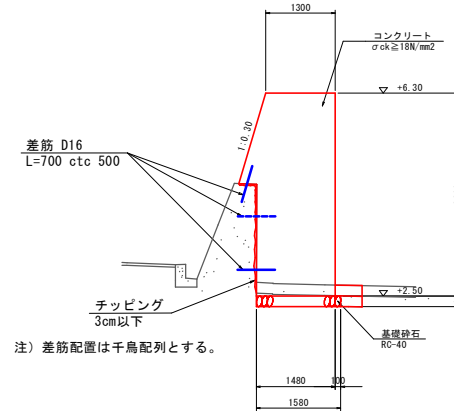
2号(1) S=1:50

目土工



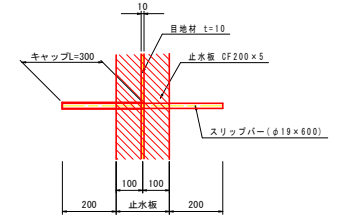
2号(2) S=1:50

差筋・チップング



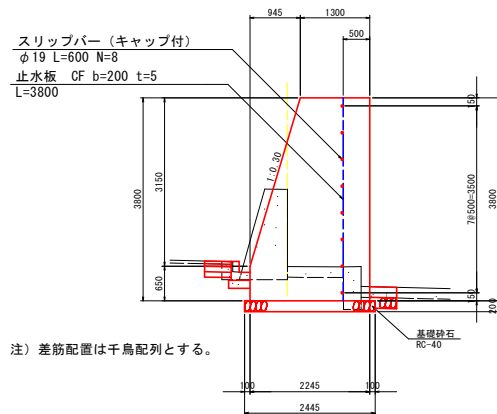
目地部詳細図 S=1:10

目地部壁正面図

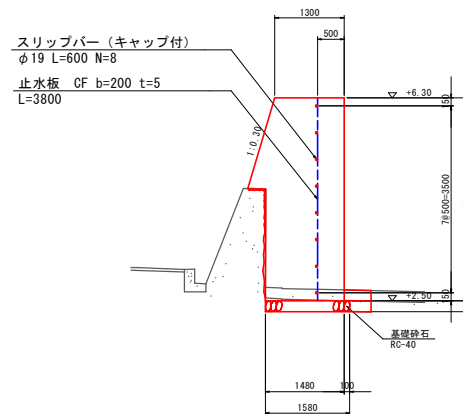


2号(2) S=1:50
(既設胸壁撤去部)

目土工



目土工

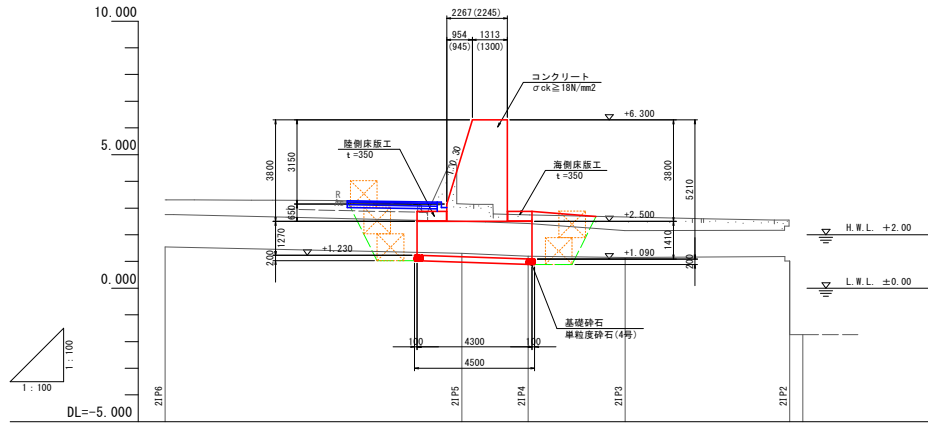


実施設計図面

| | | | |
|------|---|------|--------|
| 工事名 | R6波士 目和佐港海岸(既設地区) 美波・日和佐浦 防潮堤工事(担い手確保型) | | |
| 路線名 | 目和佐港海岸(既設地区) | | |
| 工事箇所 | 海部郡美波町日和佐浦 | | |
| 図面名 | 本土工構造図 | | |
| 縮尺 | 1:10, 1:50 | 図面番号 | 6 / 12 |
| 会社名 | | | |
| 事業者名 | 徳島県南西部総合振興局 県土整備部 (美波庁舎) | | |

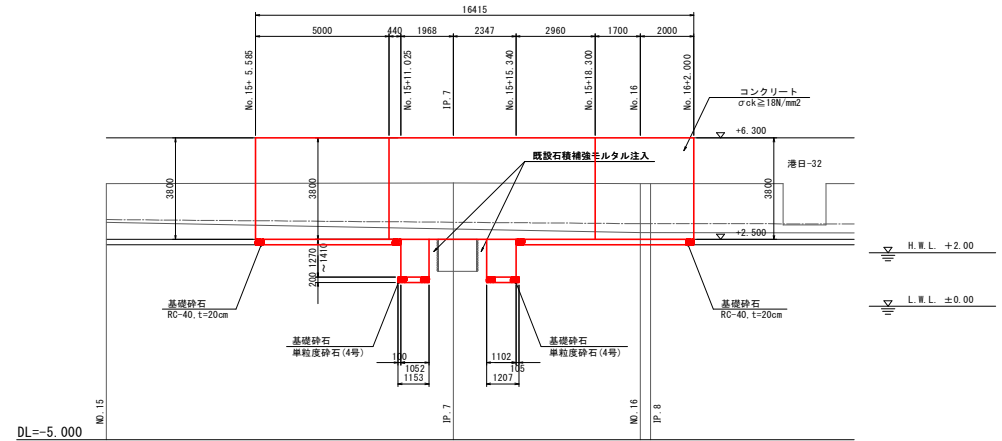
排水工一般図

A-A断面 S=1:100

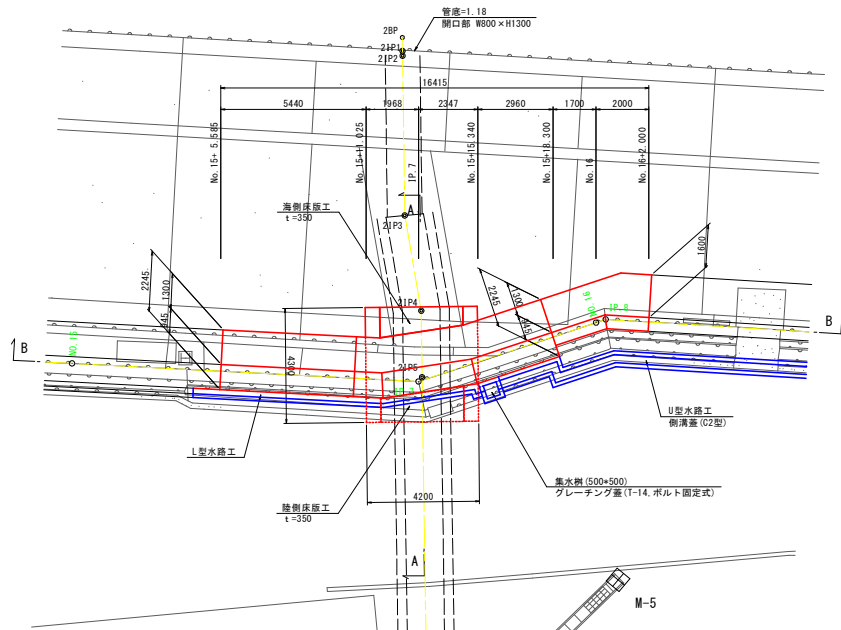


※ 防潮堤施工範囲の既設石積み水路は、目地部をモルタル注入等により補強を行い保固を行う。
(既設石積み水路は存続する。)

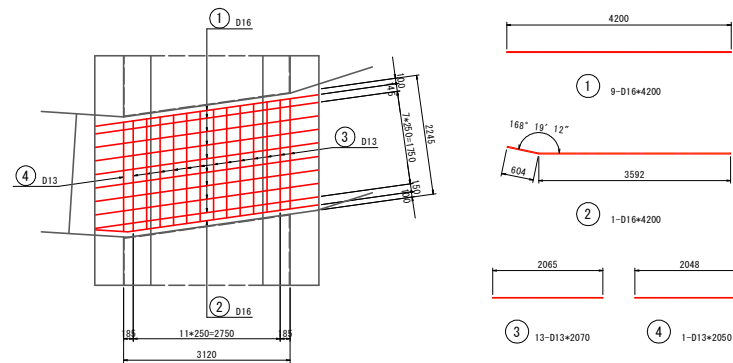
B-B断面 S=1:100



平面図 S=1:100



補強筋配置図 S=1:50



鉄筋質量表

| 符号 | 径 (mm) | 長さ (mm) | 本数 | 単位質量 (kg/m) | 1本当質量 (kg) | 質量 (kg) | 摘要 |
|----|--------|---------|----|-------------|------------|---------|----|
| ① | D16 | 4200 | 9 | 1.56 | 6.55 | 59 | |
| ② | " | 4200 | 1 | " | 6.55 | 7 | |
| ③ | D13 | 2070 | 13 | 0.995 | 2.06 | 27 | |
| ④ | " | 2050 | 1 | " | 2.04 | 2 | |
| | | | | SD345 | D16 | 66 | |
| | | | | D13 | 29 | | |
| | | | | 合計 | | 95 | |

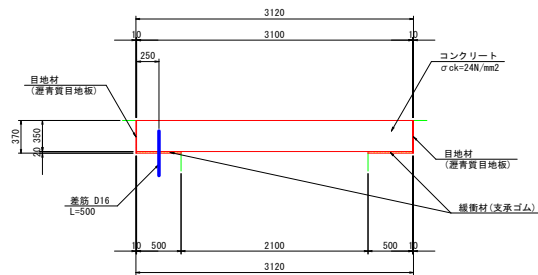
実施設計図面

| | | | |
|------|---|------|--------|
| 工事名 | R6波土 日和佐港海岸(防地区) 美波・日和佐浦 防潮堤工事(指し手確保型) | | |
| 路線名 | 日和佐港海岸(防地区) | | |
| 工事箇所 | 海部郡美波町日和佐浦 | | |
| 図面名 | 排水工一般図 | | |
| 縮尺 | 1:50, 1:100 | 図面番号 | 7 / 12 |
| 会社名 | | | |
| 事業者名 | 徳島県南部総合農林局 農土整備部(美波庁舎) | | |

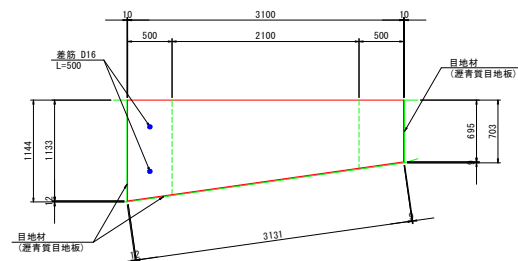
床版工構造図 S=1:30

海側床版工

断面図

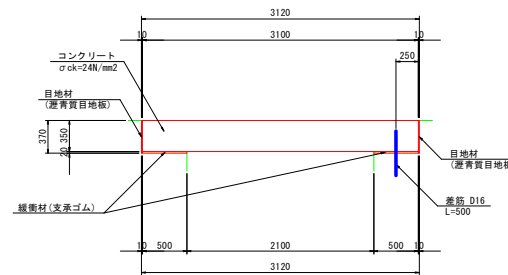


平面図

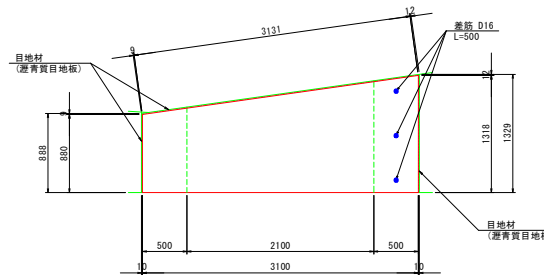


陸側床版工

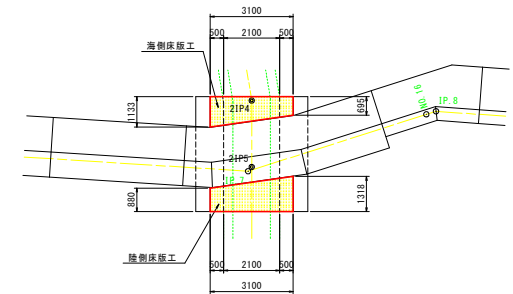
断面図



平面図



床版配置図 S=1:100

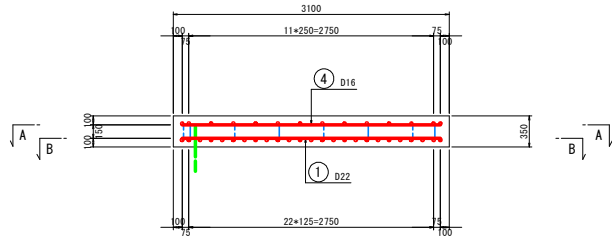


実施設計図面

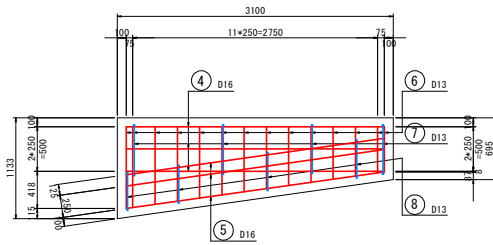
| | | | |
|------|---|------|--------|
| 工事名 | R6波士 日和佐港海岸(宍地区) 美波・日和佐浦 防潮堤工事(担い手確保型) | | |
| 路線名 | 日和佐港海岸(宍地区) | | |
| 工事箇所 | 海部郡美波町日和佐浦 | | |
| 図面名 | 床版工構造図 | | |
| 縮尺 | 1:30, 1:100 | 図面番号 | 8 / 12 |
| 会社名 | | | |
| 事業者名 | 徳島県南郡総合農林局 農土整備部(美波庁舎) | | |

床版工配筋図(1) S=1:30 (海側床版工)

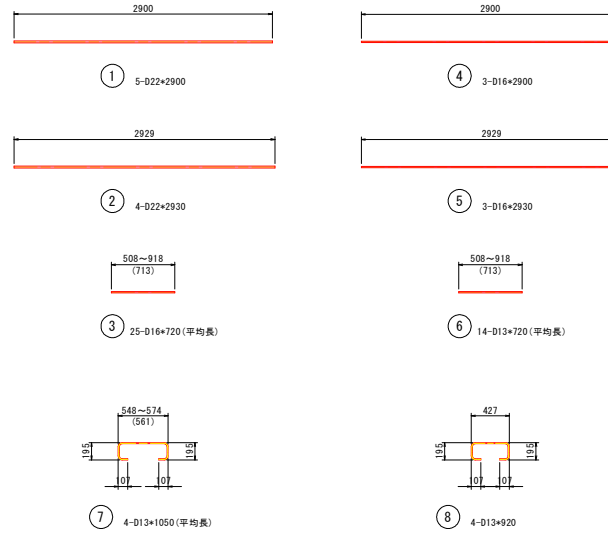
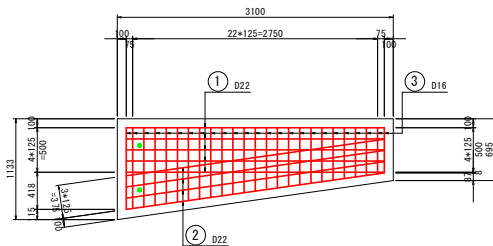
断面図



平面図(上面:A-A)



平面図(下面:B-B)



鉄筋質量表

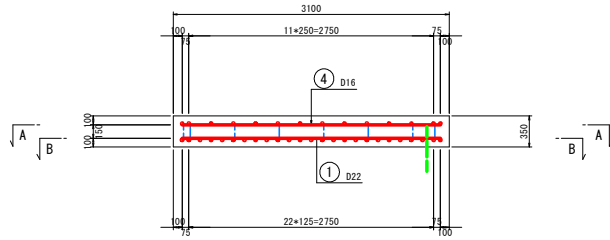
| 符号 | 径 | 長さ (mm) | 本数 | 単位質量 (kg/m) | 1本当質量 (kg) | 質量 (kg) | 摘要 |
|-------|-----|------------|----|----------------|---------------|------------|----|
| ① | D22 | 2900 | 5 | 3.04 | 8.82 | 44 | |
| ② | " | 2930 | 4 | " | 8.91 | 36 | |
| ③ | D16 | 720 | 25 | 1.56 | 1.12 | 28 | |
| ④ | " | 2900 | 3 | " | 4.52 | 14 | |
| ⑤ | " | 2930 | 3 | " | 4.57 | 14 | |
| ⑥ | D13 | 720 | 14 | 0.995 | 0.72 | 10 | |
| ⑦ | " | 1050 | 4 | " | 1.04 | 4 | |
| ⑧ | " | 920 | 4 | " | 0.92 | 4 | |
| SD345 | | | | | D22 | 80 | |
| | | | | | D16 | 56 | |
| | | | | | D13 | 18 | |
| | | | | | 合計 | 154 | |

実施設計図面

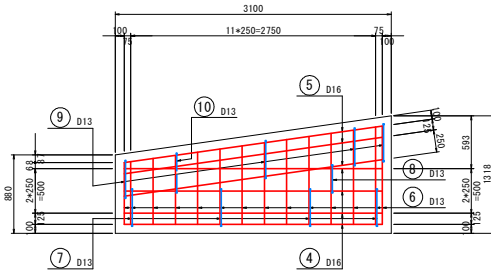
| | | | |
|------|---|------|--------|
| 工事名 | R6波士 日和佐港海岸(防地区) 美波・日和佐浦 防潮堤工事(担い手確保型) | | |
| 路線名 | 日和佐港海岸(防地区) | | |
| 工事箇所 | 海部郡美波町日和佐浦 | | |
| 図面名 | 床版工配筋図(1) | | |
| 縮尺 | 1:30 | 図面番号 | 9 / 12 |
| 会社名 | | | |
| 事業者名 | 徳島県南郡総合民局 県土整備部(美波庁舎) | | |

床版工配筋図(2) S=1:30 (陸側床版工)

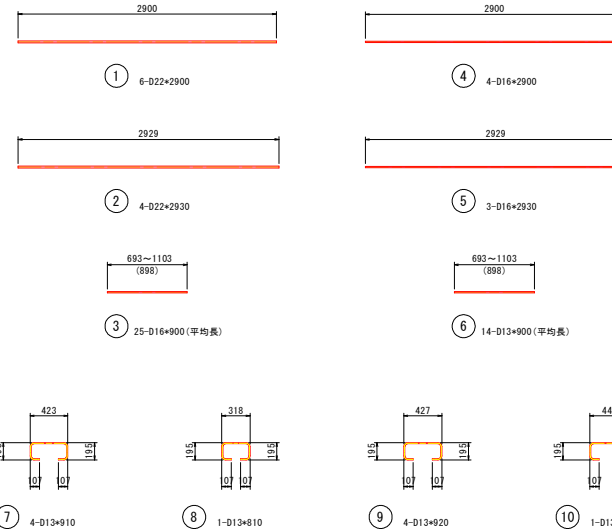
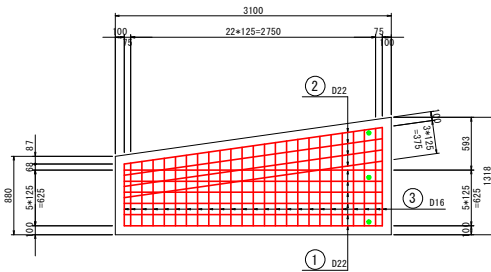
断面図



平面図(上面:A-A)



平面図(下面:B-B)



鉄筋質量表

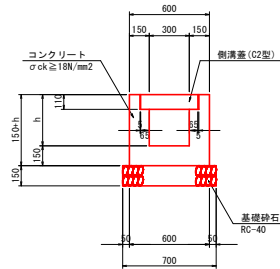
| 符号 | 径 | 長さ (mm) | 本数 | 単位質量 (kg/m) | 1本当質量 (kg) | 質量 (kg) | 摘要 | |
|----|-----|------------|----|----------------|---------------|------------|-----|--|
| ① | D22 | 2900 | 6 | 3.04 | 8.82 | 53 | | |
| ② | " | 2930 | 4 | " | 8.91 | 36 | | |
| ③ | D16 | 900 | 25 | 1.56 | 1.40 | 35 | | |
| ④ | " | 2900 | 4 | " | 4.52 | 18 | | |
| ⑤ | " | 2930 | 3 | " | 4.57 | 14 | | |
| ⑥ | D13 | 900 | 14 | 0.995 | 0.90 | 13 | | |
| ⑦ | " | 910 | 4 | " | 0.91 | 4 | | |
| ⑧ | " | 810 | 1 | " | 0.81 | 1 | | |
| ⑨ | " | 920 | 4 | " | 0.92 | 4 | | |
| ⑩ | " | 940 | 1 | " | 0.94 | 1 | | |
| | | | | | S0345 | D22 | 89 | |
| | | | | | | D16 | 67 | |
| | | | | | | D13 | 23 | |
| | | | | | 合計 | | 179 | |

実施設計図面

| | | | |
|------|---|------|---------|
| 工事名 | R6波士 日和佐港海岸(式地区) 美波・日和佐港 防潮堤工事(担い手確保型) | | |
| 路線名 | 日和佐港海岸(式地区) | | |
| 工事箇所 | 海部郡美波町日和佐港 | | |
| 図面名 | 床版工配筋図(2) | | |
| 縮尺 | 1:30 | 図面番号 | 10 / 46 |
| 会社名 | | | |
| 事業者名 | 徳島県南部総合振興局 県土整備部(美波庁舎) | | |

排水工構造図

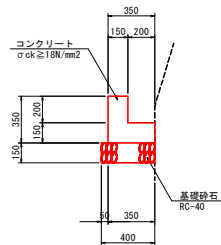
U型水路工 S=1:20



10m当り

| 種別 | 規格 | 数量 |
|--------|---------------------------|------------------------------|
| コンクリート | σck ≥ 18N/mm ² | 3 × h + 0.746 m ³ |
| 型枠 | 一般 | 40 × h + 6 m ² |
| 基礎砂石 | RC-40 | 7.00 m ² |
| 側溝蓋 | C2-B300用 | 20 枚 |

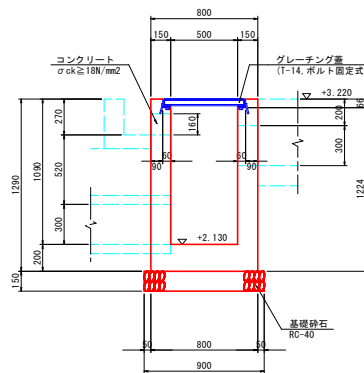
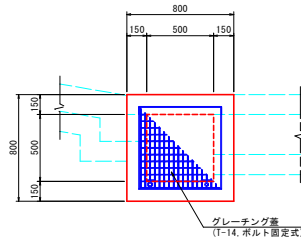
L型水路工 S=1:20



10m当り

| 種別 | 規格 | 数量 |
|--------|---------------------------|---------------------|
| コンクリート | σck ≥ 18N/mm ² | 0.83 m ³ |
| 型枠 | 一般 | 7.00 m ² |
| 基礎砂石 | RC-40 | 4.00 m ² |

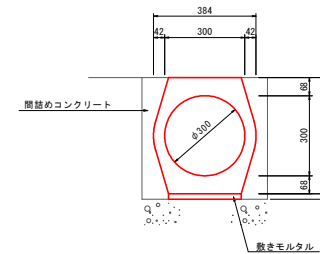
集水柵工 S=1:20



1箇所当り

| 種別 | 規格 | 数量 |
|---------|---------------------------|---------------------|
| コンクリート | σck = 24N/mm ² | 0.54 m ³ |
| 型枠 | 一般 | 6.58 m ² |
| 基礎砂石 | RC-40 | 0.81 m ² |
| グレーチング蓋 | T-14, ボルト固定式 | 1 個 |

重圧管 (φ300) 断面図 S=1:10

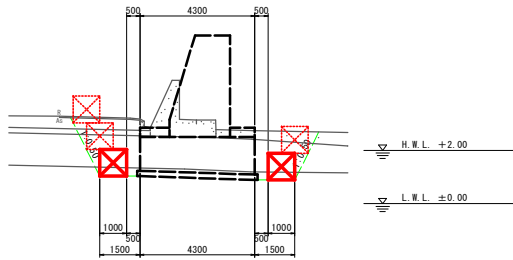


実施設計図面

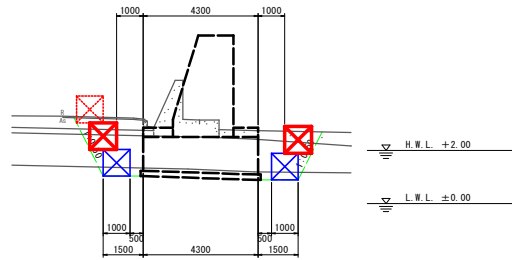
| | | | |
|------|---|------|---------|
| 工事名 | R6波士 日和佐港海岸(式地区) 美波・日和佐浦 防潮堤工事(掘削手確保型) | | |
| 路線名 | 日和佐港海岸(式地区) | | |
| 工事箇所 | 海部郡美波町日和佐浦 | | |
| 図面名 | 排水工構造図 | | |
| 縮尺 | 1:10, 1:20 | 図面番号 | 11 / 12 |
| 会社名 | | | |
| 事業者名 | 徳島県南西部総合振興局 国土整備部(美波庁舎) | | |

仮設工詳細図 S=1:100

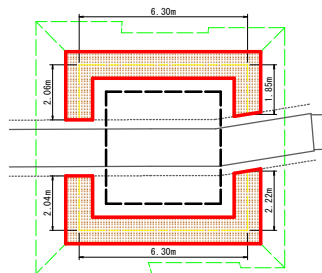
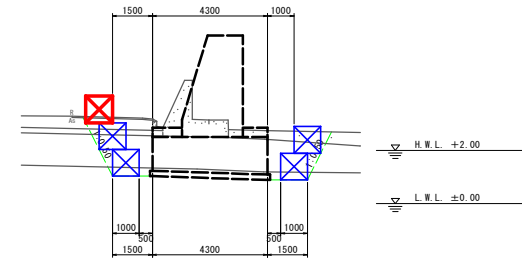
1段目



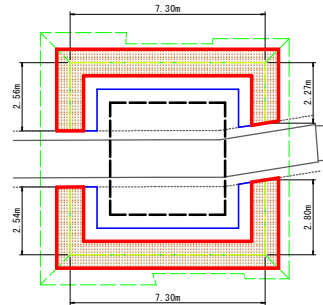
2段目



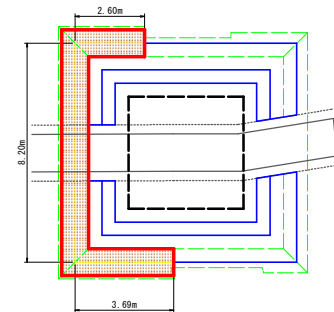
3段目



※大型土のう設置延長 L=20.8m→21袋



※大型土のう設置延長 L=24.8m→25袋



※大型土のう設置延長 L=14.5m→15袋

実施設計図面

| | | | |
|------|---|------|---------|
| 工事名 | R6波土 日和佐港海岸(式地区) 美波・日和佐浦 防潮堤工事(担い手確保型) | | |
| 路線名 | 日和佐港海岸(式地区) | | |
| 工事箇所 | 海部郡美波町日和佐浦 | | |
| 図面名 | 仮設工詳細図 | | |
| 縮尺 | 1:100 | 図面番号 | 12 / 12 |
| 会社名 | | | |
| 事業者名 | 徳島県南西部総合振興局 県土整備部(美波庁舎) | | |